

## L'ÉMISSION DE TÉLÉVISION

De Michel Vinaver

# FICHE TECHNIQUE



Vous trouverez ci-dessous toutes les informations techniques concernant notre spectacle.

Si l'ensemble de ces conditions ne sont pas réalisables, nous sommes prêts à examiner toute situation particulière sachant que nous nous adaptons très bien.


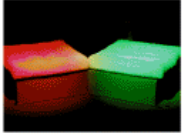



Durée du spectacle : **1h50** sans entracte

## > Plateau :

### Dimensions du plateau :

- **idéale** : ouverture 12 m, profondeur 8 m, hauteur 4 m sous herse.
- **minimale** : ouverture 8 m, profondeur 5 m, hauteur 3 m sous herse.



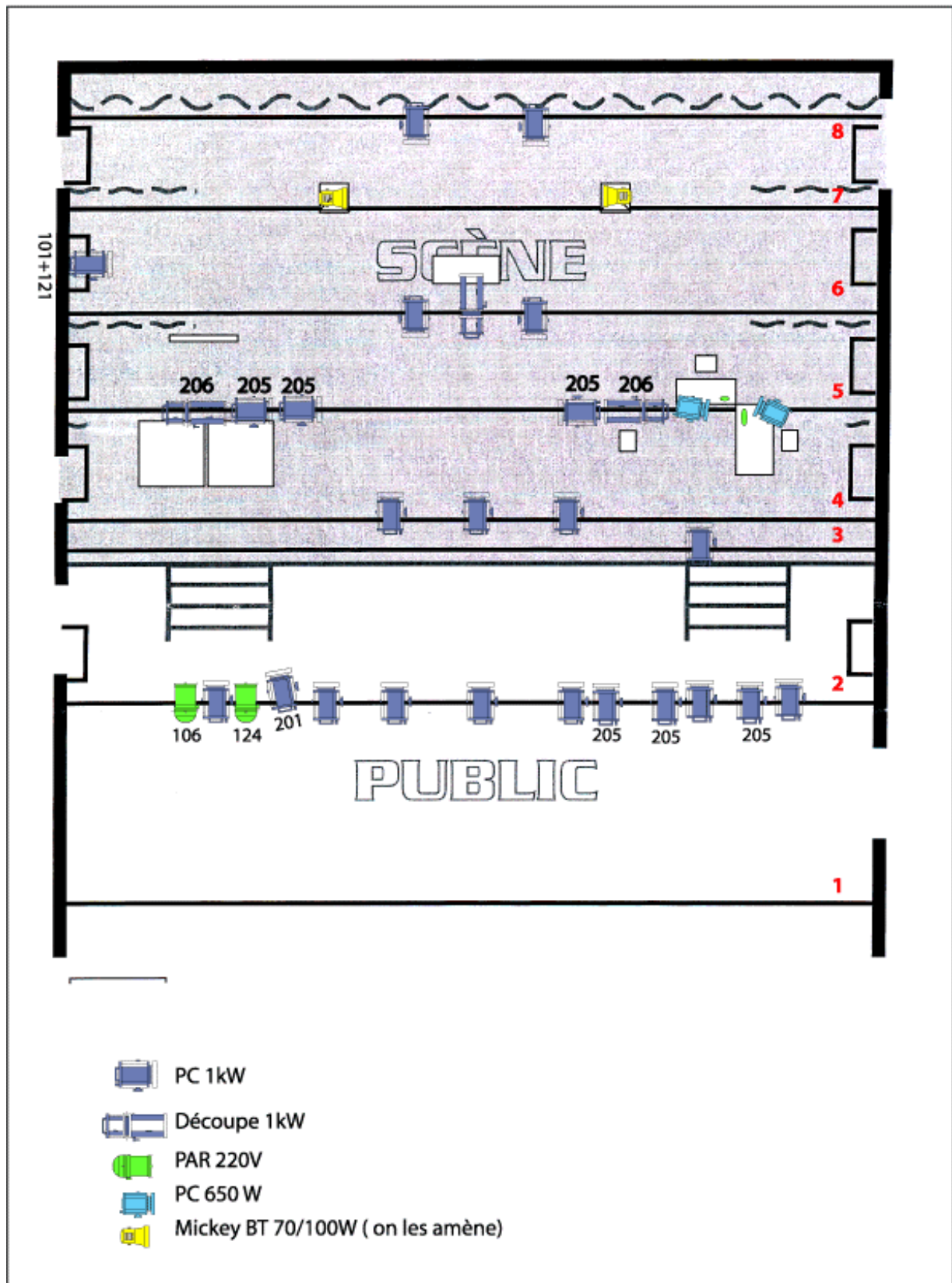
 <p>Decor en totalité</p>		<p><b>Total projo</b></p> <p>15 PC 1kw ss gélat          6 PC 1kw en 205          1 PC 1kw en 201          1 PC 1kw en 101+121</p> <p>1 Découpe 1kw ss gélat          1 Découpe 1kw en 205          1 Découpe 1kw en 206</p> <p>2 (ou 4) PC 650w ss gélat</p> <p>2 PAR 220 1 en 106, 1 en 124          2 Mickey BT (70/100w) ss gélat  <i>(on les amène)</i></p>
<p style="text-align: center;"><b>Jardin</b></p> <p style="text-align: center;">Bar du New-York</p>  <p>Face: 2 Par 220 (1 en 106, 1 en 124)</p>	<p style="text-align: center;"><b>Centre</b></p>  <p>Face: 6 PC 1kw          1 Découpe 1kw</p> <p>Contre: 4 PC 1kw</p> <p>A l'intérieur des ponts: 2 Mickey (70/100 w BT)</p>	<p style="text-align: center;"><b>Cour</b></p> <p style="text-align: center;">Juge</p>  <p>Face: 3 PC 1kw          3 PC 1kw (205)</p> <p>Latéral Jardin: 1 Découpe 1kw (206)          2 PC 1kw (205)</p> <p>Douche: 2 PC 650w (perche 4)</p> <p><i>(Les 2 lampes sur les bureaux sont à brancher sur le bloc +1 ligne, en direct, pour une machine à écrire)</i></p>
<p style="text-align: center;"><b>Chambre Paul</b></p>  <p>Face: 2 PC 1Kw, 1 PC 1Kw (201)          Latéral Cour: 1 Découpe 1KW (205)          1 PC 1Kw (205)          Latéral Jar: 1 PC 1Kw (101 + 121)</p>		

- rideau noir de fond de scène pour permettre le passage des comédiens.
- 2 pendrillons noir à cour et 2 à jardin à, environs, la moitié et au ¼ de la profondeur de scène en partant du rideau de fond.



> **Lumière :**

**Plan feu standard :** Nous pouvons vous fournir un plan feu spécifique à votre demande.





## > Lumière (suite):

### Description :

- le plateau est séparé dans la largeur en 3 espaces (Bar/Chambre, Centre, Bureau), plus une face sans gélatine sur toute la largeur.
- Du fait de ces séparations lumière, nous utilisons pas mal de gaffe alu.
- Dans l'espace Bureau à cour, nous avons besoin d'une ligne sur le bloc pour brancher 2 lampes de bureaux, et d'une ligne, en direct, pour une machine à écrire.
- Dans l'espace Centre, nous avons besoin au sol d'une ligne sur le bloc pour 2 mickeys BT 100W que nous amenons et que nous installons à la base des ponts verticaux pour en éclairer l'intérieur.

### Circuits :

- le plateau est séparé dans la largeur en 3 espaces (Bar/Chambre, Centre, Bureau), plus une face sans gélatine sur toute la largeur.

ESPACE CENTRE		
1	2 x PC 1 kw	Face - Perche 2
2	1 x PC 1 kw	Face - Perche 2
3	2 x PC 1 kw	Face - Perche 4
4	1 x PC 1 kw	Face - Perche 4
5	2 x PC 1 kw	Contre - Perche 8
6	2 x PC 1 kw	Contre - Perche 6
7	Découpe 1kW	Face - Perche 6
8	2 x Mickey 70/100W BT	Dans chaque pont
ESPACE JUGE (COUR)		
9	PC 1 kW	Face - Perche 2
10	PC 1 kW	Face - Perche 2
11	PC 1 kW - 205	Face - Perche 2
12	PC 1 kW - 205	Face - Perche 2
13	PC 1 kW - 205	Face - Perche 2
14	PC 1 kW	Face - Perche 3
15	Découpe 1 kW - 206	Latéral Jardin - Perche 5
16	PC 1 kW - 205	Latéral Jardin - Perche 5
17	PC 1 kW - 205	Latéral Jardin - Perche 5
18	PC 650 W	Douche - Perche 5
19	PC 650 W	Douche - Perche 5
20	2 x Lampe 100 W	Sur les 2 bureaux
ESPACE NEW-YORK / CHAMBRE PAUL (JARDIN)		
21	2 x PC 1 kW	Face - Perche 2
22	PC 1 kW - 201	Face - Perche 2
23	2 x PAR 220V - 106 - 124	Face - Perche 2
24	Découpe 1 kW - 206	Latéral Cour - Perche 5
25	PC 1 kW - 205	Latéral Cour - Perche 5
26	PC 1 kW - 101+121	Latéral - Perche Latéral Jardin

<b>TOTAL:</b>	23 PC 1kW	
	2 PC 650 W	
	2 Découpe 1 kW	
	2 PAR 220V	
	2 Mickey BT 70-100W	

## > Son :

- 1 platine CD+ table mix + ampli + enceintes diffusion salle.

## > Infos Pratiques :

Pour tous renseignements complémentaires vous pouvez joindre :

**Laurent Cadéac** (Régisseur) :

je@latrappe-theatre.com

**Christophe Lesage** (Metteur en scène) :

Tèl : 01.60.11.99.36

clesage@latrappe-theatre.com

