



FICHE TECHNIQUE

« Les Femmes savantes » *de Molière*

Contact : Christophe Lesage

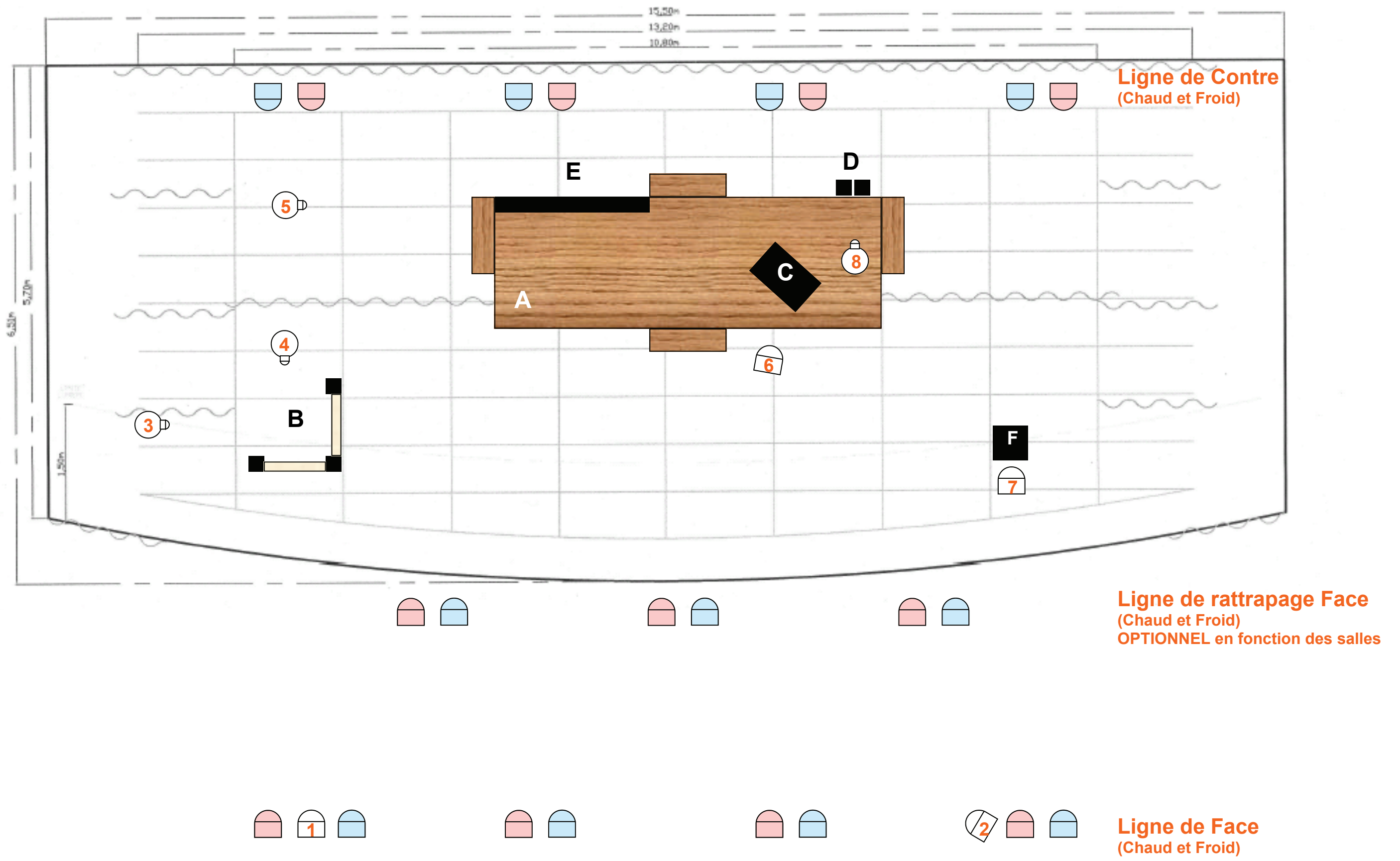
Mobile : 06.61.95.66.97

Email : contact@latrappe-theatre.com

Site : www.latrappe-theatre.com

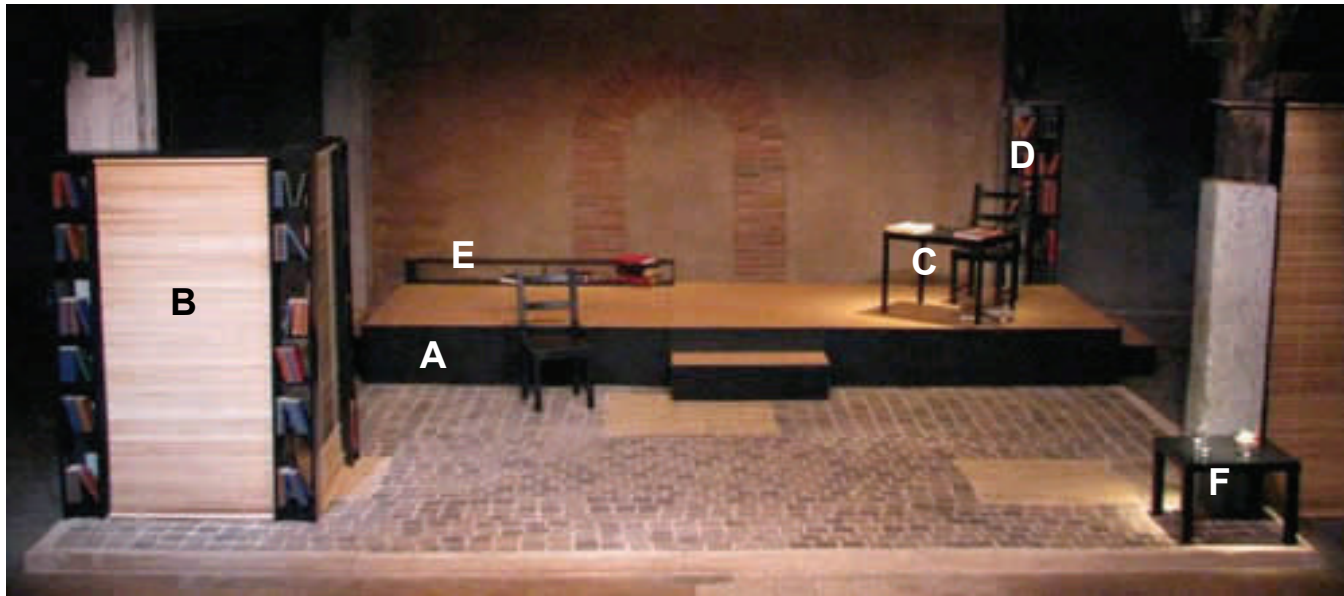
Cie La Trappe

« Les Femmes savantes » de Molière



Cie La Trappe « Les Femmes savantes » de Molière

DECOR



DESCRIPTION

A : Estrade de 500 x 170. Hauteur 45.

B : Espace « Armande » constitué de 3 bibliothèques de 20x20x200 et reliées entre elles par des stores vénitiens de 80.

C : Table de Philaminte de 80x50.

D : Bibliothèque de 40x20x200. Elle est positionnée derrière l'estrade.


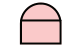


E : Bibliothèque de 20x20x200. Elle est positionnée sur l'estrade à l'horizontale.

F : Petite table de 45x45.

SON

Le son est diffusé en salle. Pas d'effet particulier.
Utilisation d'un CD.

LUMIERE

-  Découpe (sans gélatine)
-  PC Gélatine 154
-  PC Gélatine 201 (ou 200)
-  PC (sans gélatine)

DESCRIPTION

La base du plan feu est composée

- D'une face chaude (154)
- D'une face froide (201)
- De contre chaud (154)
- De contre froid (201)
- En fonction de la salle, un rattrapage de faces chaud et froide peut être envisagé.

Le nombre de projecteurs pour la face et les contres dépendent de la salle.

Attention : Le réglage de la face et des contres doit tenir compte de la hauteur de l'estrade (45cm)

Les effets complètent le plan feu de la façon suivante :

1. PC face serré sur store vénitien [B].
2. PC croisé éclairant le quart de scène avant scène - jardin.
3. Découpe latéral sur store vénitien. Découpé sur bibliothèque [B].
4. Découpe arrière sur store vénitien. Découpé sur bibliothèque [B].
5. Découpe latérale pour éclairer la bibliothèque [E].
6. PC légèrement en douche serré sur table [C].
7. PC (ou par) en douche sur table [F].
8. Découpe en douche sur bibliothèque [D].

PATCHS et PREPARATIONS

Les effets doivent être patchés séparément.

Les projecteurs face/contre peuvent être regroupés en séparant chaud et froid.

12 Préparations sont nécessaires (description ci-après).

Cie La Trappe
« Les Femmes savantes » de Molière

LUMIERE : PREPARATIONS

Programmation Préparation																		
N° Préparation	Effet	Préparation	Face Chaud	Face Froid	Contre Chaud	Contre Froid	Face Armande [1]	Croisé Armande [2]	Découpe Arrière Armande [4]	Découpe coté Armande [3]	Table Chrysal [7]	Table Philaminthe [6]	Bibliothèque Philaminthe [8]	Bibliothèque estrade [5]	Rattrapage Face Chaud	Rattrapage Face Froid	Rattrapage Contre Chaud	Rattrapage Contre Froid
P1	Image début et fin	P12					80%	100%										
P2	Neutre	P9	80%	80%	50%	50%												
P3	Chaud 1	P9	90%	50%	70%	20%												
P4	Chaud 2	P9	100%		80%													
P5	Froid 1	P9	50%	90%	20%	70%												
P6	Froid 2	P9		100%		80%												
P7	Espace Armande								100%	100%								
P8	Face Armande						80%											
P9	Ponctuels								70%	70%	100%	100%	100%	100%				
P10	Salut face	P9																
P11	Salut contre	P9			100%	80%												
P12	Contre table Philaminte				15% (uniquement estrade cour)													
P1	Image début et fin																	
P2	Neutre																	
P3	Chaud 1																	
P4	Chaud 2																	
P5	Froid 1																	
P6	Froid 2																	
P7	Espace Armande																	
P8	Face Armande																	
P9	Ponctuels																	
P10	Salut face																	
P11	Salut contre																	
P12	Contre table Philaminte																	