

LE THÉÂTRE AMBULANT CHOPALOVITCH

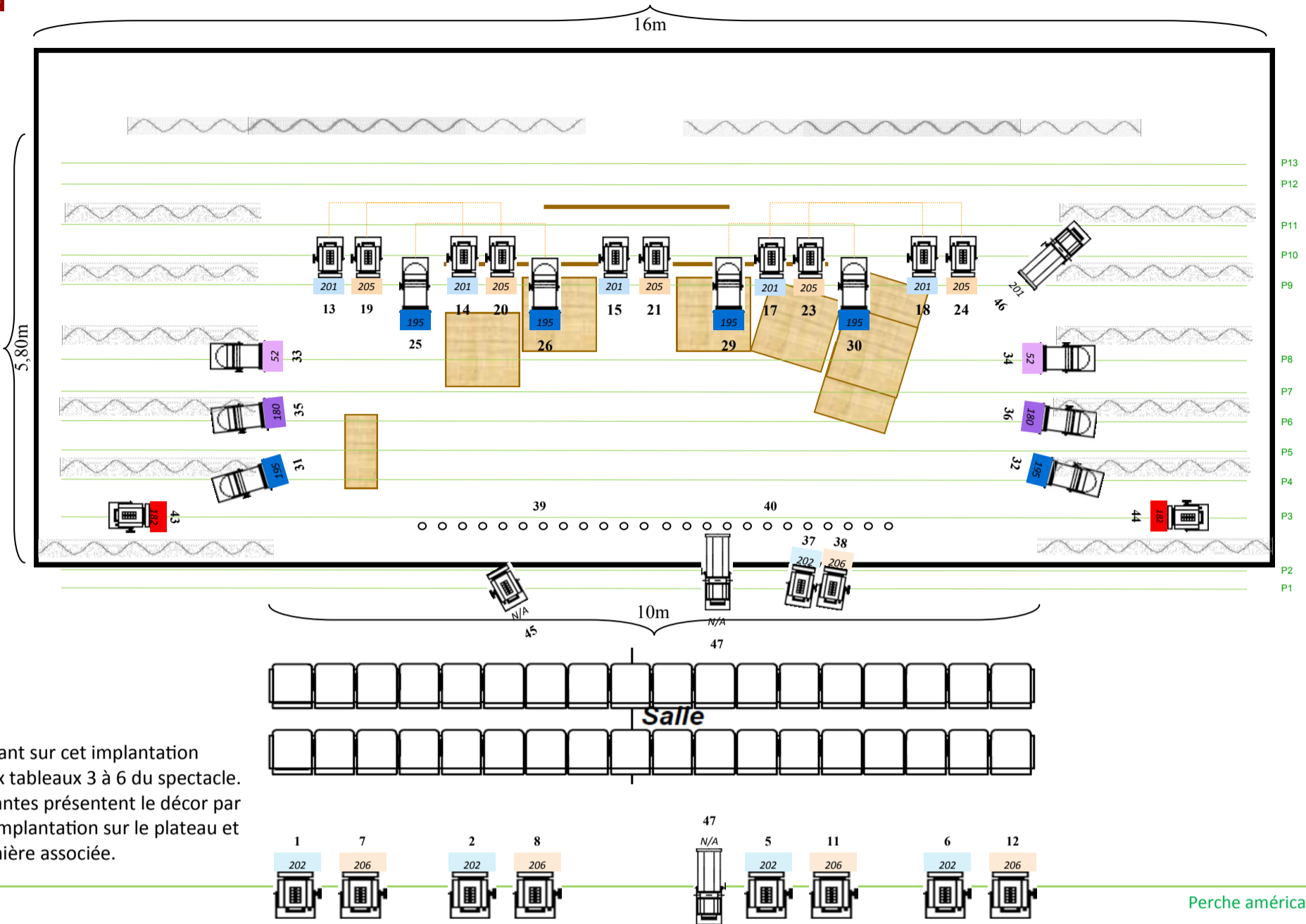
DE LIOUBOMIR SIMOVITCH

FICHE TECHNIQUE

Contact : Christophe Lesage
Mobile : 06.61.95.66.97
Email : contact@latrappe-theatre.com
Site : www.latrappe-theatre.com



LUMIERE



Remarque :
Le décor figurant sur cet implantation correspond aux tableaux 3 à 6 du spectacle. Les pages suivantes présentent le décor par tableaux, son implantation sur le plateau et l'ambiance lumière associée.

Détail implantation :

| Patch PC | Description | Filtre | Type Proj. | N° circuit |
|----------|-----------------------|--------|------------|------------|
| 1 | Face_Froide_Jardin.1 | 201 | PC 2K | |
| 2 | Face_Froide_Jardin.2 | 201 | PC 2K | |
| 5 | Face_Froide_Cour.1 | 201 | PC 2K | |
| 6 | Face_Froide_Cour.2 | 201 | PC 2K | |
| 7 | Face_Chaude_Jardin.1 | 205 | PC 2K | |
| 8 | Face_Chaude_Jardin.2 | 205 | PC 2K | |
| 11 | Face_Chaude_Cour.1 | 205 | PC 2K | |
| 12 | Face_Chaude_Cour.2 | 205 | PC 2K | |
| 13 | Contre_Froid_Jardin.1 | 202 | PC 1K | |
| 14 | Contre_Froid_Jardin.2 | 202 | PC 1K | |
| 15 | Contre_Froid_Centre.1 | 202 | PC 1K | |
| 17 | Contre_Froid_Cour.1 | 202 | PC 1K | |
| 18 | Contre_Froid_Cour.2 | 202 | PC 1K | |
| 19 | Contre_Chaud_Jardin.1 | 206 | PC 1K | |
| 20 | Contre_Chaud_Jardin.2 | 206 | PC 1K | |
| 21 | Contre_Chaud_Centre.1 | 206 | PC 1K | |
| 23 | Contre_Chaud_Cour.1 | 206 | PC 1K | |
| 24 | Contre_Chaud_Cour.2 | 206 | PC 1K | |

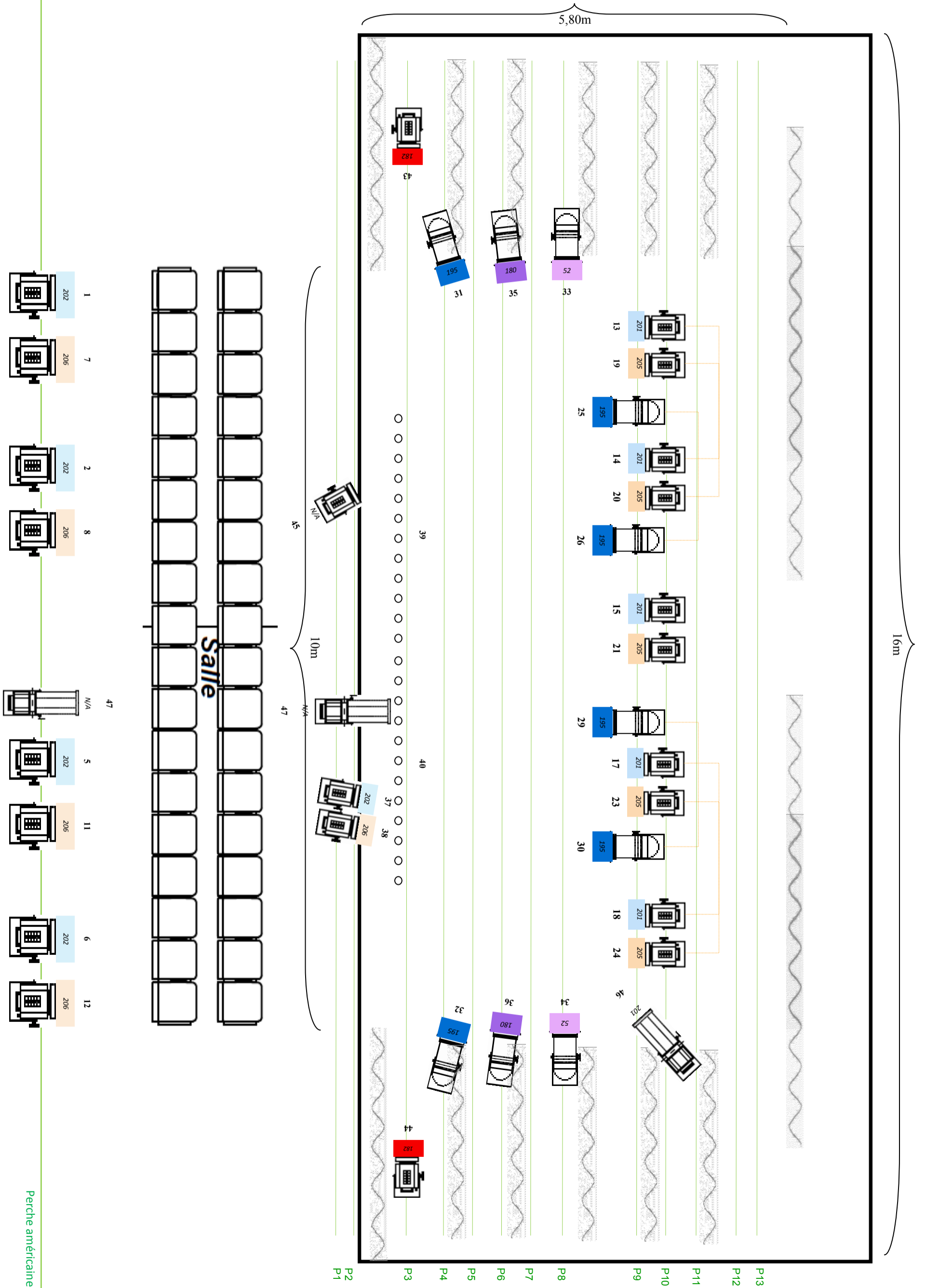
| Patch PC | Description | Filtre | Type Proj. | N° circuit |
|----------|---------------------------|--------|-----------------|------------|
| 25 | Contre_Bleu_Jardin.1 | 195 | PAR ou PC 1K | |
| 26 | Contre_Bleu_Jardin.2 | 195 | PAR ou PC 1K | |
| 29 | Contre_Bleu_Cour.1 | 195 | PAR ou PC 1K | |
| 30 | Contre_Bleu_Cour.2 | 195 | PAR ou PC 1K | |
| 31 | Latéral_Bleu_Jardin | 195 | PAR ou PC 1K | |
| 32 | Latéral_Bleu_Cour | 195 | PAR ou PC 1K | |
| 33 | Latéral_Parme_Jardin | 052 | PAR ou PC 1K | |
| 34 | Latéral_Parme_Cour | 052 | PAR ou PC 1K | |
| 35 | Latéral_Violet_Jardin | 180 | PAR ou PC 1K | |
| 36 | Latéral_Violet_Cour | 180 | PAR ou PC 1K | |
| 37 | Rattrapage_Balcon_Froid | 201 | PC 500 ou 1K | |
| 38 | Rattrapage_Balcon_Chaud | 205 | PC 500 ou 1K | |
| 39 | Rampe_AS_Jardin | — | Fournis | |
| 40 | Rampe_AS_Cour | — | Fournis | |
| 43 | Trace_Rouge_Jardin | 182 | PC 1K ou Déc 1K | |
| 44 | Trace_Rouge_Cour | 182 | PC 1K ou Déc 1K | |
| 45 | Douche_AS_Jardin | — | PC 1K ou Déc 1K | |
| 46 | Lumière_Lune_Arrière_Cour | — | Déc 1K ou PC 1K | |
| 47 | Lune | — | Déc 1K ou 2K | |
| 49 | Public.1 | — | — | |
| 50 | Public.2 | — | — | |

Remarques :
Si besoin, les couples de patchs suivants peuvent être regroupés sur un même circuit : 13/14, 17/18, 19/20 et 23/24 (représentés en **pointillé orange** sur le plan feu).
Les patchs 39, 40, 43 et 44 correspondent à des lignes au sol. Les projecteurs 43 et 44 doivent être mis sur une platine.
Le projecteur 47 (découpe avec iris) peut être mis sur la perche américaine ou sur la P1 => il sert à figurer une lune ronde sur un rideau.
Notre ligne de contres (chaud/froid) doit être sur la perche 10 (ou 11 ou 9). Pour des raisons de transparence, il nous semble difficile de la mettre en perche 13 ou 12.
La régie se fait à partir de 2 ordinateurs reliés à 2 boîtiers USB/DMX (MyDMX 2.0) et à un DMX Merge (Botex DM-2512) en tant que backup (Ce matériel est fournis par la compagnie).
En cas de besoin, nous pouvons fournir également les gélâtines (principalement les 052, 180, 182, 195).

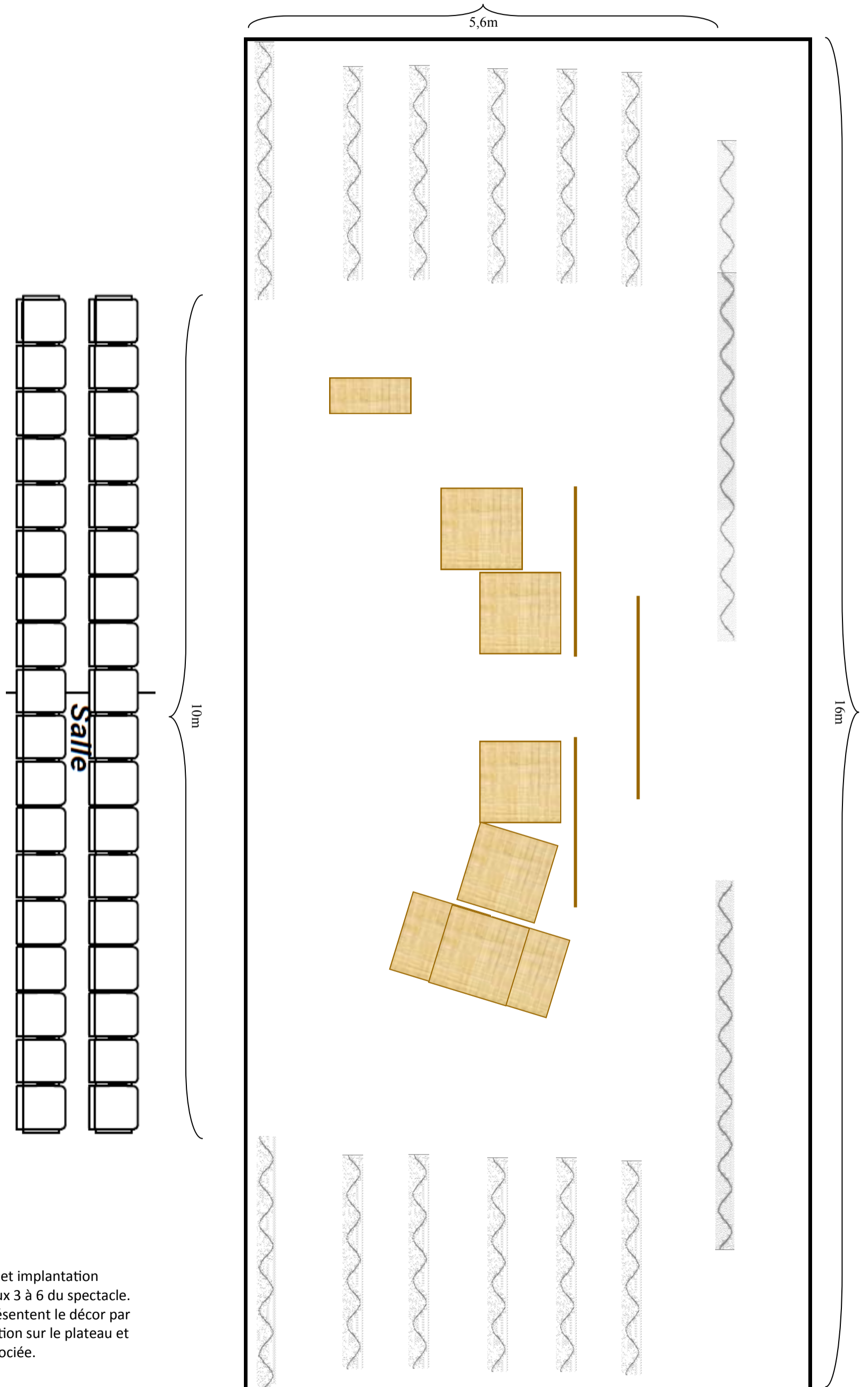
SON :

Le son est diffusé en salle à partir d'un ordinateur portable fourni par la compagnie. Prévoir éventuellement un retour plateau (dépend de la salle)
Prévoir le raccordement d'un mini-jack à la console (x2).

Implantation Lumière



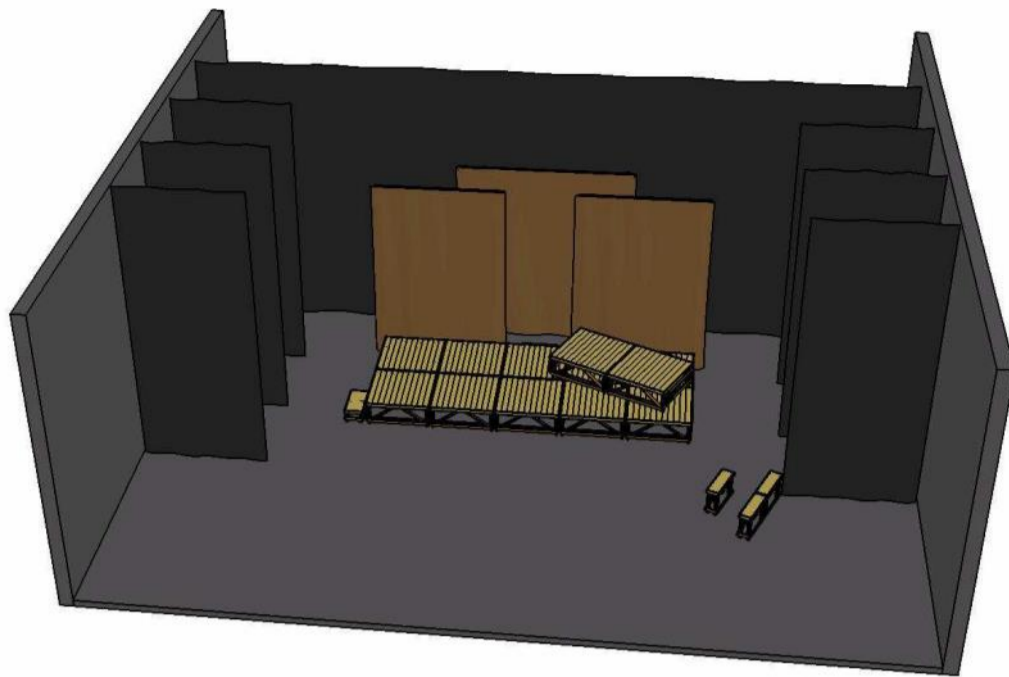
Implantation décors



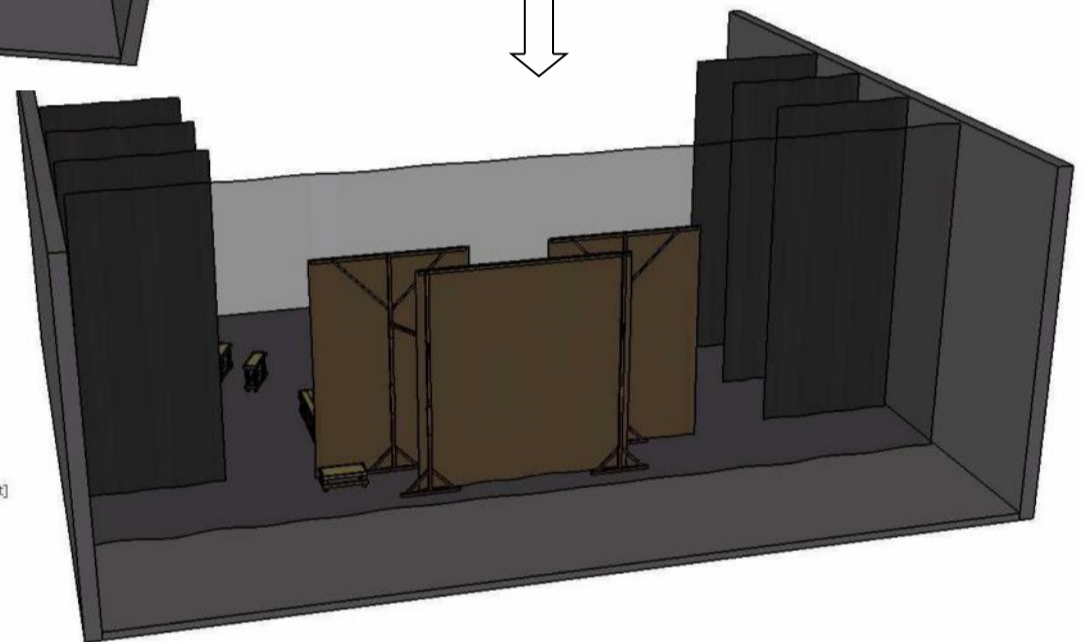
Décor
 Tréteaux
 1m x 1 m

Remarque :

Le décor figurant sur cet implantation correspond aux tableaux 3 à 6 du spectacle. Les pages suivantes présentent le décor par tableaux, son implantation sur le plateau et l'ambiance lumière associée.

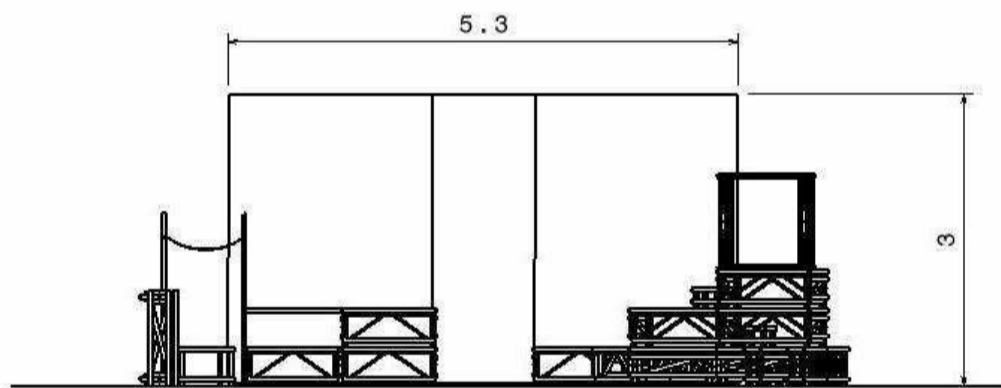


← Vue salle

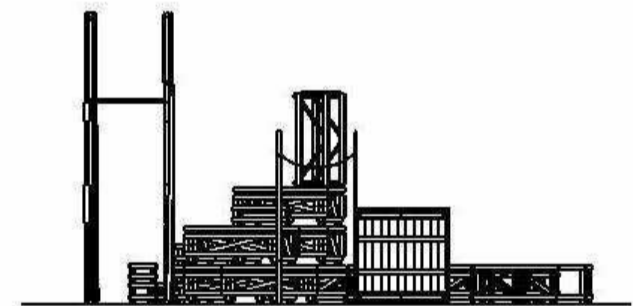


↓ Vue coulisse arrière

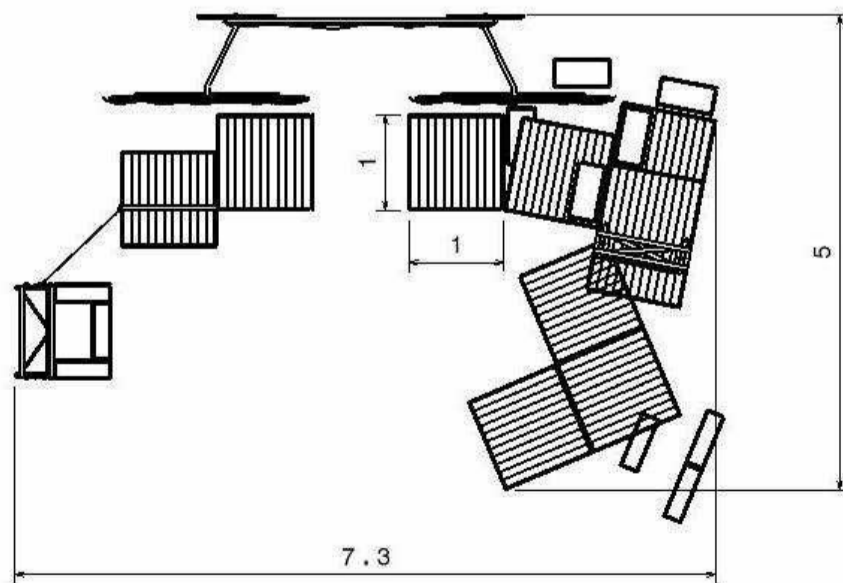
Dimensions minimales basées sur Tableau 3



Vue de face
Echelle : 1:50



Vue de gauche
Echelle : 1:50



Vue de dessus
Echelle : 1:50

